

## Test na kartę rowerową

10

*To jest test jednokrotnego wyboru. Zawiera 20 pytań. Odpowiedzi należy umieścić na karcie odpowiedzi, stawiając znak X w odpowiednim polu. Aby test można było uznać za zaliczony, należy poprawnie odpowiedzieć na 16 pytań. Podwójne skreślenia przy jednym pytaniu będą traktowane jako błąd. Czas rozwiązywania testu wynosi 35 minut.*

*Życzymy powodzenia.*

1. **Osoba prowadząca rower po jezdni to:**
  - a) pieszy,
  - b) rowerzysta,
  - c) kierujący.
2. **Wyprzedzanie z prawej strony jest:**
  - a) zabronione,
  - b) zawsze dozwolone,
  - c) dozwolone tylko w określonych warunkach.
3. **Pojazd uprzywilejowany to:**
  - a) tylko karetka pogotowia,
  - b) pojazd wydający sygnał dźwiękowy i świetlny,
  - c) wóz staży pożarnej.
4. **Pieszy na poboczu powinien iść:**
  - a) lewą stroną drogi,
  - b) dowolną stroną drogi,
  - c) prawą stroną drogi.
5. **Aby bezpiecznie skręcić w lewo, w pierwszej kolejności należy:**
  - a) zbliżyć się do środka jezdni,
  - b) przepuścić wszystkie pojazdy samochodowe,
  - c) upewnić się, czy manewr można wykonać bezpiecznie.
6. **Kierującemu rowerem nie wolno jechać:**
  - a) powyżej 50 km/h,
  - b) po zmroku,
  - c) obok drugiego rowerzysty, jeśli utrudnia to poruszanie się pozostałym uczestnikom ruchu.
7. **Światło odblaskowe w kołach roweru jest:**
  - a) zabronione,
  - b) obowiązkowe,
  - c) dodatkowe.
8. **Przedstawiony znak oznacza przystanek:**



- a) tramwajowy,
- b) trolejbusowy,
- c) autobusowy.

9. Zakaz ruchu pieszych przedstawia znak:

a)



b)



c)



10. Drogę jednokierunkową przedstawia znak:

a)



b)



c)



11. Przedstawiony znak oznacza:



- a) wlot drogi jednokierunkowej z lewej strony,
- b) pierwszeństwo przejazdu,
- c) ustąpienie na skrzyżowaniu pierwszeństwa pojazdom z lewej strony.

12. Wjazdu rowerzystom zabrania znak:

a)



b)



c)



13. Osobie nieprzytomnej:

- a) można podać do picia wszystko,
- b) można podać do picia zimną wodę,
- c) nie wolno podawać nic do picia.

14. Jeżeli u poszkodowanego podejrzewamy uszkodzenie kręgosłupa, to należy:

- a) usadzić go w pozycji pólężącej,
- b) położyć go w pozycji bocznej ustalonej,
- c) nie ruszać go i czekać na przybycie służb medycznych.

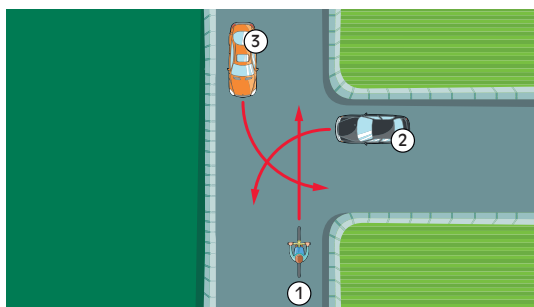
15. Najbezpieczniejsze ułożenie poszkodowanego to pozycja:

- a) na wznak,
- b) siedząca,
- c) boczna ustalona.

16. Przy silnie krwawiącej ranie w pierwszej kolejności należy:

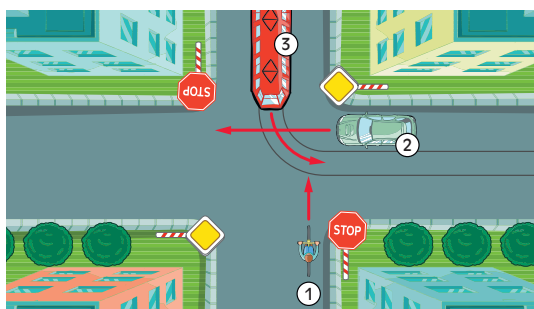
- a) napoić osobę poszkodowaną,
- b) ją zdezynfekować,
- c) zatamować krwawienie.

17. W przedstawionej sytuacji kierujący rowerem przejeżdża:



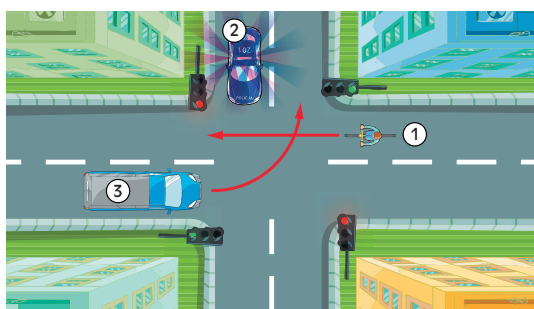
- a) przed pojazdem 2,
- b) przed pojazdem 3,
- c) jako ostatni.

18. W przedstawionej sytuacji kierujący rowerem przejeżdża:



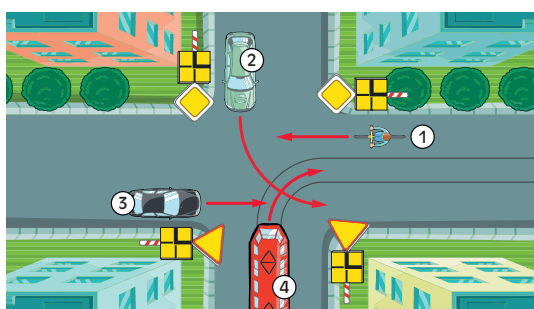
- a) przed pojazdem 2,
- b) przed pojazdami 3 i 4,
- c) jako ostatni.

19. W przedstawionej sytuacji kierujący rowerem przejeżdża:



- a) przed pojazdem 2,
- b) przed pojazdem 3,
- c) jako ostatni.

20. W przedstawionej sytuacji kierujący rowerem przejeżdża:



- a) przed pojazdem 3,
- b) przed pojazdami 2 i 3,
- c) jako ostatni.