

# **NAŠI ABSOLVENTI V PRAXI**



Študijný odbor:

3692 M geodézia, kartografia a kataster

## **Zoznam**

- ING. MATÚŠ BAKOŇ, PhD.
- ING. MIRIAMA BAKOŇOVÁ
- JAROSLAV BOLIŠINGA
- DOMINIK ČUHA
- ING. JÁN CHOMJAK
- ING. MICHAL ELIAŠ, PhD.
- JAROSLAV KONEČNÝ
- ING. ĽUBOŠ KORMANÍK
- MARTIN KRIŠTOFÍK
- ING. TOMÁŠ MAGAČ
- ING. MIROSLAVA MAJKRÁKOVÁ
- ING. MARCELA TKÁČIKOVÁ
- ING. PAVOL VAŠKO



## VZDELANIE:

- Stredoškolské: 2003 – 2007  
Triedny učiteľ: Ing. Mária Hrubá
- Vysokoškolské: 2007 – 2012 STU Stavebná fakulta, Bratislava (I. a II.stupeň)  
2012 – 2017 Katedra geodetických základov SvF STU,  
Bratislava (III. stupeň)

Po ukončení strednej školy som sa rozhodol pokračovať v štúdiu geodézie na STU SvF v Bratislave. Počas vysokoškolského a neskôr aj doktorandského štúdia som mal možnosť pracovať na rôznych projektoch doma aj v zahraničí. Pracovné a vedecké skúsenosti som získaval napr. v Česku, Nemecku, Hong Kongu a dlhšie som pôsobil v Portugalsku, naposledy v Nemeckej vesmírnej agentúre.

Som zakladateľom spoločnosti insar.sk s.r.o., ktorá sa zameriava na diaľkový prieskum Zeme (DPZ) a vesmírne technológie v geodézii. Spoločnosť insar.sk s.r.o. je poskytovateľom analýz z geodetického monitoringu a diaľkového prieskumu Zeme (DPZ) so zameraním na monitorovanie deformácií pomocou radarovej interferometrie z družíc (InSAR, skr. z angl. Interferometric Synthetic Aperture Radar). Primárnym zameraním spoločnosti je určovanie posunov a deformácií štruktúr a infraštruktúr (budov, priemyselných zón, kultúrnych pamiatok, ciest, mostov, diaľnic), zastavaných oblastí ako celku, poddolovaných a zosuvných území, ložísk nerastných surovín a objektov strategického významu (priehrady, vodné diela, elektrárne, letiská). Spoločnosť sa venuje výskumu a vývoju autonómnych matematických procedúr uľahčujúcich interpretáciu výsledkov - deformačných máp. Som autorom a spoluautorom mnohých odborných publikácií a vedeckých článkov publikovaných napr. <https://www.tyzden.sk/veda/38828/vo-hviezdach-druzice-ktore-vidia-v-noci/>, [https://www.youtube.com/watch?v=pWcudpM\\_S0E](https://www.youtube.com/watch?v=pWcudpM_S0E), <https://medium.com/@matusbakon/motion-in-moscow-1c98177e3c20>, <http://www.quark.sk/vesmirni-zememeraci/> .....



Diaľnica D1 Jánovce - Jablonov, II. úsek, Tunel Šibeník  
vytyčovací a zameriavacie práce pred portálom tunela



Modernizácia trate Nové Mesto nad Váhom – Púchov, pre traťovú  
rýchlosť do 160 km/h, III. etapa, meranie priestorovej polohy  
koľaje počas horúceho letného dňa



Modernizácia trate Púchov – Žilina, pre traťovú rýchlosť do 160 km/h  
I. etapa, vytyčovanie osi piliera z paluby pontónu

## VZDELANIE:

- Stredoškolské: 2004 – 2008  
Triedny učiteľ: Ing. Viera Petrušková
- Vysokoškolské: 2008 – 2014  
Vysoké učení technické, Fakulta stavební, Brno

Svoje vedomosti a zručnosti som sa už počas štúdia snažil dopĺňať a rozvíjať v rôznych geodetických firmách formou brigád, a to jak v priebehu štúdia na strednej škole, tak i univerzite. Po ukončení štúdia na vysokej škole v roku 2014 ma zamestnala firma GEO-KOD, s.r.o., ktorá ma ako absolventa hneď pridelená na projekt výstavby diaľnice D1 Jánovce - Jablonov, II. úsek, Tunel Šibeník. Po ročnej skúsenosti s meraním v podzemných priestoroch som úspešne absolvoval skúšky odbornej spôsobilosti pre vykonávanie funkcie banský merač. Od roku 2016 pôsobím v oblasti železničných stavieb, pri ktorých firma GEO-KOD, s.r.o. poskytuje zhotoviteľom komplexné geodetické služby. Geodet tu aplikuje široké spektrum zememeračských prác. Od predprojektového zamerania, cez realizáciu a zameriavanie pre dokumentáciu skutočného vyhotovenia stavby, až po sledovanie posunov a deformácii zhotovených stavebných diel alebo ich častí.



Polohové a výškové osadenie súčiastok novej Sochorovej trate v Třineckých železniarňach



Monitorovanie stĺpov počas demolačných prác v Třineckých železniarňach



Polohové a výškové zameranie dna rybníka



Automobilový priemysel - vytýčenie výrobnéj linky pre koncern Mercedes v NEMECKU

## VZDELANIE:

- Stredoškolské: 2008 – 2012  
Triedny učiteľ: Ing. Martina Jurašková

Počas štúdia na strednej škole som sa pravidelne zúčastňoval povinnej odbornej praxe v geodetických firmách. Táto práca sa mi natoľko zapáčila, že som brigádoval aj počas prázdnin a postupne získaval nenahraditeľné zručnosti geodeta. To pokračovalo aj počas vysokoškolského štúdia na VUT v Brne. Vo chvíli, keď mi firma Gefos a. s. ponúkla zaujímavé pracovné príležitosti, rozhodol som sa štúdium ukončiť a naplno sa venovať odbornej praxi. Pôsobím hlavne v oblasti inžinierskej geodézie v Česku, Nemecku a Maďarsku.



Diaľničný privádzač Nová Polhora  
pohľad na mimoúrovňovú križovatku



D1 - Budimír - Bidovce - pokládka betónovej  
stabilizácie (CBGM)



R4 Košice – Milhosť, prepojenie R4 s M30 - realizácie  
vodorovného dopravného značenia



D1 Fričovce - Svinia - pokládka asfaltových zmesí

## VZDELANIE:

- Stredoškolské: 1998 – 2002  
Triedny učiteľ: Ing. Alena Kubanková
- Vysokoškolské: 2002 – 2007 STU Stavebná fak., Bratislava (I. a II. stupeň)  
Warsaw management University - vzdelanie III. stupňa: ExecutiveMaster of  
business administration (EMBA).

Po štúdiách som nastúpil do firmy Národná diaľničná spoločnosť a.s., na investičný úsek, Investičný odbor Prešov. Pracujem tam dodnes na oddelení investičnej výstavby. S geodéziou, ktorú som vyštudoval, sa stretávam okrajovo, no vedomosti a prehľad v tejto oblasti sú na nezaplatenie. Dnešná doba vyžaduje a potrebuje ľudí s veľkým rozhľadom, flexibilných, ktorí dokážu reagovať a pôsobiť v rôznych oblastiach života. Každá vedomosť a skúsenosť je bonusom, čo človeka posúva dopredu a otvára nové možnosti.



Polohopisné a výškopisné zameranie územia  
Protipovodňové opatrenia na rieke Topľa



Rekonštrukcia železničného mosta, polohopisné  
a výškopisné zameranie



Vytyčovanie polohy piliera - križovatka ZVL / cesta I. triedy  
v Prešove



Vytyčovanie pilot - križovatka ZVL / cesta I. triedy  
v Prešove

## **VZDELANIE:**

- Stredoškolské: 2005 – 2009  
Triedny učiteľ: Ing. Alena Kubanková
- Vysokoškolské: 2009 – 2012 Žilinská univerzita v Žiline, Stavebná fakulta  
2014 – 2016 TU v Košiciach, Fakulta baníctva, ekológie, .....

Po ukončení bakalárskeho štúdia v máji 2013 som získala pracovné miesto na pozícii geodet vo firme Inžinierske stavby Prešov (ISPO s.r.o.) a popri práci v tejto dynamickej firme som pokračovala vo vzdelávaní na TUK v Košiciach v odbore Inžinierska geodézia a kataster nehnuteľností. Vo svojej doterajšej činnosti som sa podieľala hlavne na vytyčovacích prácach, porealizačnom zameriavaní, polohopisných a výškopisných meraní pre rôzne účely, napr. obchvat a okružná križovatka pri ZVL v Prešove, regulácia vodného toku v obci Roztoky, cyklochodník vo Veľkej Lomnici a Žilina – Rajec, rekonštrukcia križovatky v Starom Smokovci, rekonštrukcia železničných mostov v Trenčianskom kraji, regulácia koryta vodného toku Tople v meste Bardejov atď.



Digitalizácia pamiatkových - kultúrnych objektov  
objektov - Hrad Vinné 2013



Digitalizácia pamiatkových - kultúrnych objektov  
Kaštieľ Markušovce - Letohrádok Dardanely 2014



Digitalizácia pamiatkových - kultúrnych objektov  
Hrad Zborov 2013



Digitalizácia pamiatkových – kultúrnych objektov  
Chrám sv. Jakuba v Levoči 2013

## VZDELANIE:

- Stredoškolské: 1998 – 2002  
Triedny učiteľ: Ing. Viera Petrušková
- Vysokoškolské: 2004 – 2009  
Technická univerzita v Košiciach, Fakulta BERK, Košice

Po ukončení štúdia som sa zamestnal vo firme GEODETICCA, s.r.o., Košice. Mal som možnosť pracovať na rôznych projektoch a úlohách, napr. tematické mapovanie, dokumentácia skutočného vyhotovenia objektov, vytyčovacie práce, kontrola geometrických parametrov objektov, posuny a deformácie, lokálne geodetické siete, meranie deformácii primárneho ostena tunela, údržba bodového poľa tunela, laserové skenovanie pre výpočet objemov hromád, laserové skenovanie pre digitalizáciu kultúrneho dedičstva a iné. Vždy som pri tom spolupracoval a spolupracujem s mnohými šikovnými a fundovanými odborníkmi. Aj preto ma geodézia veľmi baví a naplňa. Pri našej profesii je potrebné permanentne sa vzdelávať, no staviam na dobrých základoch získaných na SPŠ stavebnej v Prešove.



# MARTIN KRÍŠTOFÍK



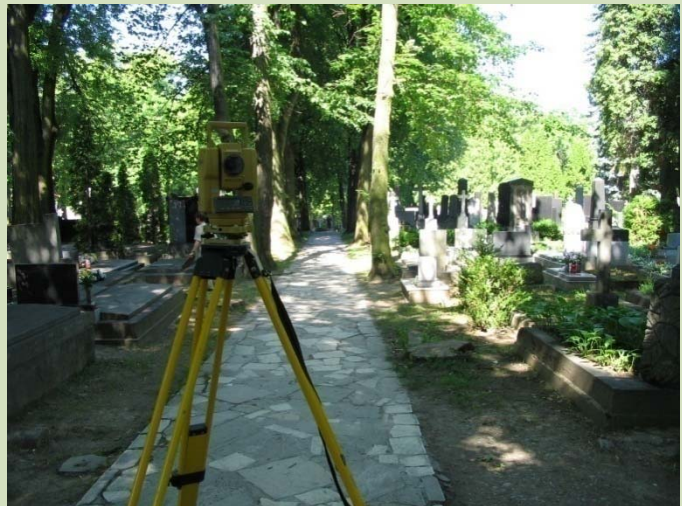
Poprad - Krompachy, mapovanie hlavnej trasy železnice (zameranie priečnych profilov Hornádu)



FC DAC 1904 Dunajská streda, zameranie jestvujúcich nosníkov strechy (robotizovaná totálna stanica Leica TCRP 1205+)



Maďarsko, Mezotúr-Nagylapos-Gyoma, zameriavanie koľají (robotizovaná totálna stanica Topcon GPT-9001A)



Národný cintorín Martin, tvorba účelovej mapy (totálna stanica Topcon GTS-212)

## VZDELANIE:

- Stredoškolské: 1998 – 2002  
Triedny učiteľ: Ing. Alena Kubanková

Po ukončení štúdia (máj 2002) som sa zamestnal v geodetickej firme GEO-KOD, s.r.o., Bratislava, kde pracujem dodnes. V stručnosti spomeniem, že v rámci praxe sa bežne stretávam so zakladaním bodových polí, vytyčovaním stavebných objektov, kontrolou debnenia pred betonážou, zameriavaním káblov a potrubí rôzneho druhu, asistenciou pri podbíjaní koľají, zameriavaním a výpočtom kubatúr, vytyčovaním podzemných inžinierskych sietí, zameriavanie a tvorba výškopisov, tvorbou elaborátov skutočného vyhotovenia a mnohé ďalšie. Taktiež sa v praxi stretávam s prácou s modernými geodetickými prístrojmi ako napr. robotizované totálne stanice, jednodužné riešenie totálnej stanice, digitálne nivelačné prístroje, GPS prístroje s využitím služby SK-POS a mnoho ďalšieho. Pracoval som a pracujem na veľa projektoch rôzneho charakteru. Námatkovo vyberám: VD Gabčíkovo privodný kanál, tvorba účelových máp cintorínov, tunel Čadca Horelica - meranie monitoringu tunela a štôlne, tunel Sitina, geodetické meranie deformácie sekundárneho ostena tunela, D1 Višňové - Dubná Skala - monitoring konvergencií tunela, SKI Jasná - účelová MVM pre spracovanie PD lanových dráh, meranie pôdnych blokov metódou GPS pre PPA, meranie pretvorenia úložiska rádioaktívneho odpadu - RU RAO Mochovce a iné.

Odkaz pre Vás: Práca geodeta je pestrá a prináša každý deň nové zážitky...



Kamenica – zameranie rekreačnej chaty, r. 2015  
prístroj: TRIMBLE R8 GNSS



Prešov - zameranie prístavby k stavbe, r. 2016  
prístroj: totálna stanica LEICA TC 1205



Župčany - vytýčenie hraníc pozemkov, r. 2018  
prístroj: TRIMBLE R8 GNSS



Medzany - zameranie rozostavanej stavby, r. 2017  
prístroj: TRIMBLE R8 GNSS

## **VZDELANIE:**

- Stredoškolské: 1998 – 2002  
Triedny učiteľ: Ing. Alena Kubanková
- Vysokoškolské: 2002 – 2005 Žilinská univerzita v Žiline, Stavebná fakulta  
2005 – 2007 STU Stavebná fakulta, Bratislava

Od r. 2008 pracujem v geodetickej spoločnosti GEOPLAN Prešov s.r.o., ktorá sa zaoberá vyhotovovaním geometrických plánov, vytýčovaním hraníc pozemkov, polohopisným a výškopisným zameraním pre projektovú dokumentáciu, zriaďovaním bodov PBPP, spracovaním projektov pozemkových úprav, atď. Po absolvovaní povinnej päťročnej praxe som urobila skúšku autorizovaného geodeta a získala oprávnenie na overovanie výsledkov geodetických a kartografických prác.



- odborné vedomosti zo strednej školy dnes úspešne zhodnocujem vo svojom podnikaní. V r. 2011 som ako 25 ročný založil spoločnosť KING REAL a dodnes pôsobím ako Generálny riaditeľ realitnej skupiny KING REAL. Dnes prevádzkujeme 4 pobočky realitnej kancelárie v mestách Prešov, Košice, Bardejov a Vrāble.

Naša hlavná činnosť pod hlavičkou KING REAL je sprostredkovanie predaja nehnuteľnosti.

Naša vedľajšia činnosť je realizácia stavieb a developerských projektov cez divíziu KING STAV.

Zabezpečovali sme predaj projektu Záborská Alej I. a projektu Záborská Alej II.



Zastupovali sme Dánsku developerskú spoločnosť TK development pri predaji pozemku a projektu ktorý dnes poznáme ako ZOC KORAL ( oproti ZOC MAX Prešov ).



V rámci developerských projektov, aktuálne pracujeme na výstavbe a predaji projektu **Domy Ličartovce** ( [www.domylicartovce.sk](http://www.domylicartovce.sk) )



**Domy Bakša** ( [www.domybaksa.sk](http://www.domybaksa.sk) )

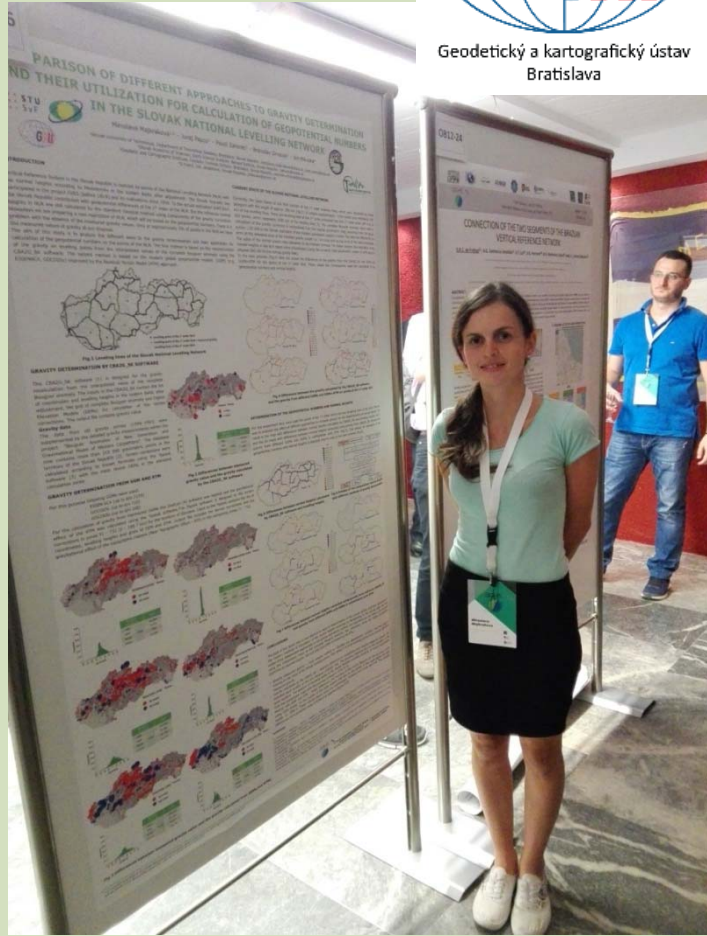


## VZDELANIE:

- Stredoškolské: 2002 – 2006  
Triedny učiteľ: Ing. Viera Petrušková



Geodetický a kartografický ústav  
Bratislava



konferencia GGHS 2016 - Grécko



konferencia GGHS 2016 - Grécko



gravimetrické merania na gravimetrickej  
základnici Hochkar - Rakúsko

## VZDELANIE:

- Stredoškolské: 2003 – 2007  
Triedny učiteľ: Ing. Mária Hrubá
- Vysokoškolské: 2007 – 2012 STU Stavebná fakulta, Bratislava (I. a II.stupeň)  
2012 Katedra geodetických základov SvF STU, Bratislava (III.)

Štúdium na SPŠ stavebnej mi dalo vďaka kvalifikovaným pedagógom poznatky, s ktorými som nemala problém zvládnuť náročné štúdium geodézie na vysokej škole, kde som sa rozhodla pokračovať v doktorandskom štúdiu. Popri škole sa mi naskytlo niekoľko odborných brigád, kde som si prepojila vedomosti s praktickými skúsenosťami. V súčasnosti pracujem na pozícii geodeta na odbore Geodetických základov v Geodetickom a kartografickom ústave v Bratislave a zaoberám sa problémom výpočtu nadmorských výšok na území Slovenska. Odbor geodézia ponúka množstvo odvetví, v ktorých sa dá v súčasnosti uplatniť, či už je to kataster, inžinierska geodézia alebo geografické informačné systémy.

Preto svoju voľbu zvoliť si geodéziu už od strednej školy neľutujem.

# JAROSLAV KONEČNÝ



Pri práci geodeta kondička nie je na škodu  
skok do výšky s výtyčkou



02/2013 vytyčenie pilót pre základ protihlukovej steny:  
I/68 Prešov, odb. Škultétyho – ZVL



08/2013 vytyčenie opory mosta cez rieku Torysa:  
I/68 Prešov, odb. Škultétyho – ZVL



03/2015 zameranie existujúcich IS - kanál pre projekt:  
I/66 Brezno – obchvat



06/2016 zameranie železnice a terénu pre projekt:  
EURO VELO 11, úsek Veľký Šariš - Pečovská Nová Ves

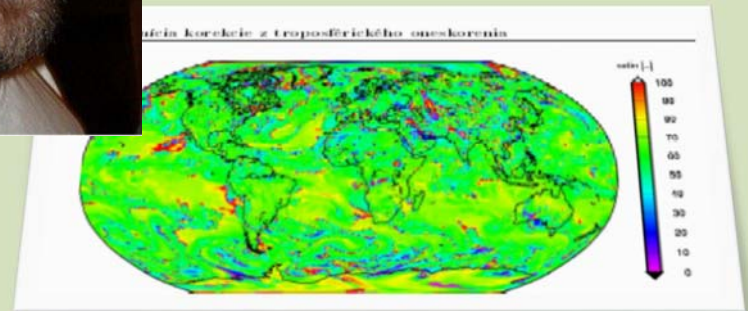
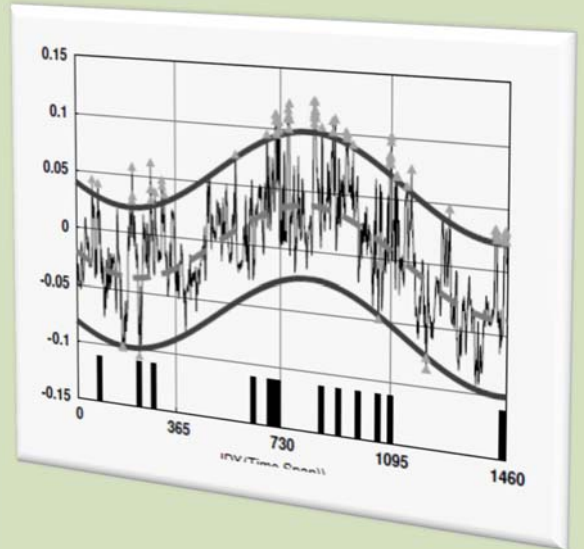
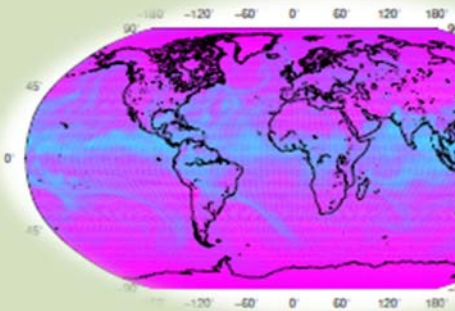
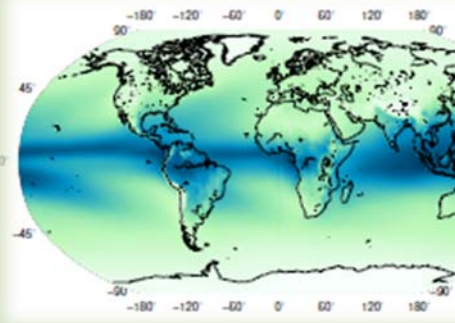
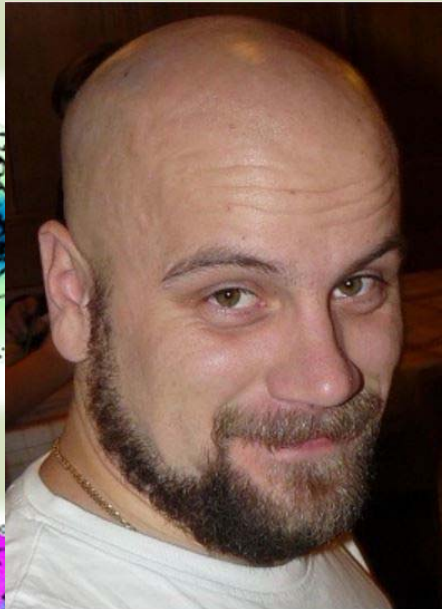
## VZDELANIE:

- Stredoškolské: 2004 – 2008  
Triedny učiteľ: Ing. Viera Petrušková

Počas štúdia na strednej škole som sa pravidelne zúčastňoval povinnej odbornej praxe v geodetických firmách. Medzi inými som sa dostal aj do firmy ISPO spol. s r.o., inžinierske stavby, Prešov, kde som získal príležitosť a dôveru pracovať pri meračských prácach v teréne. Zo začiatku som pracoval ako figurant, neskôr ako merač. Táto práca sa mi natoľko zapáčila, že som brigádoval aj počas prázdnin a postupne získaval nenahraditeľné zručnosti geodeta. Po ukončení štúdia som dostal ponuku stať sa zamestnancom firmy, ktorú som, samozrejme, neodmietol a pracujem tam dodnes. Počas svojej bohatej praxe som sa zúčastnil množstva meračských a vytyčovacích prác, predovšetkým predrealizačných a porealizačných zameraní inžinierskych stavieb, z ktorých spomeniem napr. zameranie existujúcich IS - kanál a VN pre projekt: I/66 Brezno- obchvat, porealizačné zameranie vodnej nádrže: Dúbrava, viacúčelová vodná nádrž, porealizačné zameranie okrasného jazierka, Červený Kláštor, zameranie existujúcej križovatky pre projekt: I/50 Kriváň – križovatka, vytyčenie pilót pre základ protihlukovej steny: I/68 Prešov, odb. Škultétyho – ZVL, vytyčenie opory mosta cez rieku Torysa: I/68 Prešov, odb. Škultétyho – ZVL A, zameranie železnice a terénu pre projekt: EURO VELO 11 v Prešovskom kraji, úsek Veľký Šariš - Pečovská Nová Ves a iné.

$$P(V \leq x) = 1 + \sqrt{\frac{x}{2\pi}} e^{-\frac{x}{2}} - \frac{x+5}{2} \Phi(-0.5\sqrt{x}) + 1.5e^x \Phi(-1.5\sqrt{x}), \quad \text{ak } x \geq 0 \quad (5.39)$$

$$P(V \leq x) = 1 - P(V \leq -x), \quad \text{ak } x < 0. \quad (5.40)$$



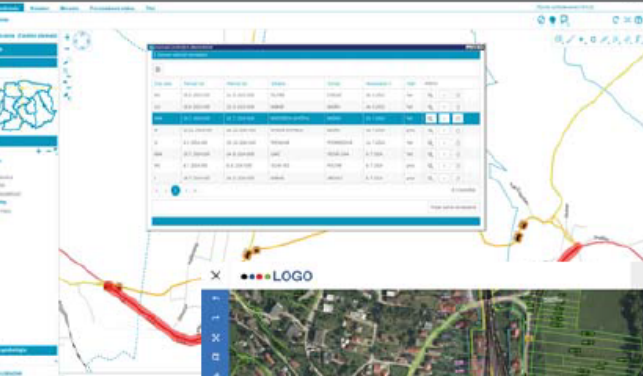
Numerické modelovanie troposférických oneskorení pre potreby presných GNSS technológií – vedecká práca

## VZDELANIE:

- Stredoškolské: 2000 – 2004  
Triedny učiteľ: Ing. Viera Petrušková
- Vysokoškolské: 2004 – 2009 ČVUT Stavebná fakulta, Praha (I. a II. stupeň)  
2017 - obhájil dizertačnú prácu s názvom Štúdium a numerické modelovanie troposférických oneskorení v odbore Matematika ve stavebním inženýrství, ČVUT Praha

V roku 2012 som začal spolupracovať s VÚGTK (Výskumný ústav geodetický, topografický a kartografický, v.v.i.) v Zdíbach. Od roku 2014 som jeho zamestnancom na plný úväzok, konkrétne na Geodetickom observatóriu Pecný. Viac programujem, než zbieram dáta, ale zase robíme software na spracovanie GPS meraní, ja mám na starosti korekcie z troposférického a ionosférického oneskorenia. Tiež prispievam do komunity GNSS meteorológie, kde často spolupracujem s meteorológmi a klimatológmi, ktorí tie naše korekcie využívajú pre svoje predikcie počasia a pod. Oblasť môjho výskumného záujmu sú: numerické modelovanie korekcií z atmosférického oneskorenia pre potreby presných GNSS aplikácií. Ďalej sa jedná o analýzu a homogenizáciu klimatologických a GPS časových radov, predovšetkým pre potreby GNSS meteorológie a klimatológie. Spolupracoval som na niekoľkých zahraničných projektoch, zahŕňujúcich napríklad dva projekty Európskej vesmírnej agentúry (ESA) alebo COST Action ES1206 (GNSS4SWEC). Do roku 2018 som autorom alebo spoluautorom 9 vedeckých recenzovaných článkov publikovaných prevažne v zahraničných vedeckých časopisoch, napr. v *Geophysical Research Letters* alebo v *GPS Solutions*. V roku 2014 som získal ocenenie *The best young researcher presentation* v rámci EUREF sympózia 2014, Vilnius Litva.

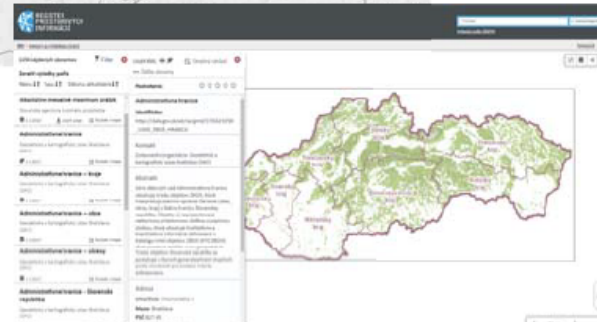
## Intranetový GIS VÚC BB na správu ciest II. A III. triedy



GIS pre ŽSR na správu objektov železničnej infraštruktúry

STU  
SvF

SLOVENSKÁ TECHNICKÁ  
UNIVERZITA V BRATISLAVE  
STAVEBNÁ FAKULTA



Register priestorových informácií SR

V marci 2012 nastúpil do spoločnosti G-BASE na pozíciu Business Analyst & Designer, v rámci ktorej má na starosti analýzu a návrh geografických informačných systémov nasadzovaných spoločnosťou G-BASE nielen v SR,

ako sú napríklad: - Samosprávne kraje SR (intranetové a internetové portály pre správu geografických údajov)

- Národné lesnícke centrum (portál na publikovanie ortosnímkov vyhotovených NIC),

- Železnice slovenskej republiky (intranetový portál pre správu infraštruktúry),

- Geodetický a kartografický ústav (portál produktov a služieb a vyhľadávací klient),

- Slovenská agentúra Životného prostredia (register priestorových informácií) a iné.

Pracuje s najnovšími technológiami čo sa týka GIS, nielen s proprietárnymi systémami od spoločnosti HEXAGON ako sú GeoMedia Desktop alebo SmartClient, ale aj s čoraz viac do popredia dostávajúcimi sa Open Source technológiami na publikovanie a správu priestorových údajov ako sú Geoserver, MapProxy či Quantum GIS.



G-BASE

## Mapový server (Geoserver)



## Vyhľadávacia služba v metaúdajoch



## VZDELANIE:

➤ Stredoškolské: 2003 – 2007

Triedny učiteľ: Ing. Mária Hrubá

➤ Vysokoškolské: 2007 – 2012

STU Stavebná fakulta, Bratislava, so zameraním na geoinformatiku